

# Муфти. Серія CO

Мод. COE: зубчаста муфта з еластомірною вставкою

Мод. COS: зубчаста муфта з еластомірною вставкою і розтискним управлінням

Мод. COT: самоцентрувальна обтискна муфта



**Муфти необхідні для з'єднання електромеханічного приводу з електродвигуном або редуктором.**

Мод. COE складається з двох напівмуфт із зажимами та еластомірною вставкою.  
Мод. COS складається з двох напівмуфт, одна з яких має затиск, а інша розтискне управління, між собою вони з'єднуються за допомогою еластомірної вставки. Передача моменту здійснюється без кутового люфту або вібрації, завдяки преднатягу між вставкою й напівмуфтами.

Мод. COT складається з внутрішнього і зовнішнього конічних обтискних кілець. При затягуванні гвинта внутрішня частина муфти обжимає вал, а зовнішня маточину в яку встановлена муфта.

**СТАНДАРТНІ ДІАМЕТРИ ОТВОРІВ**

Розмір	6.35	8	10	11	12	14	15	16	19	20	24	25	32
5	×	×	×	×									
10	×	×	×		×	×	×	×					
20					×	×	×	×	×	×	×		
60						×		×	×	×	×	×	×

**КОДУВАННЯ МОД. COE**

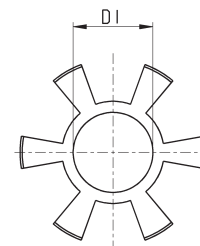
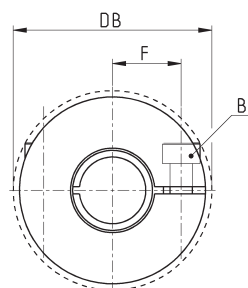
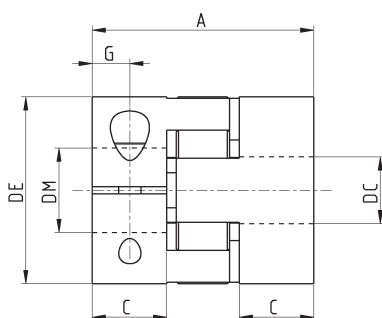
COE	-	10	-	1200	-	1400	-	A
-----	---	----	---	------	---	------	---	---

COE	МОДЕЛЬ
10	РОЗМІРИ: 05 10 20 60
1200	<p>ДІАМЕТР ОТВОРУ 1:</p> <p>0635 = 6,35 мм (тільки для розміру 5 і 10)              0800 = 8,00 мм (тільки для розміру 5 і 10)              1000 = 10,00 мм (тільки для розміру 5 і 10)              1100 = 11,00 мм (тільки для розміру 5)              1200 = 12,00 мм (тільки для розміру 10 і 20)              1400 = 14,00 мм (тільки для розміру 10, 20 і 60)              1500 = 15,00 мм (тільки для розміру 10 і 20)</p> <p>1600 = 16,00 мм (тільки для розміру 10, 20 і 60)              1900 = 19,00 мм (тільки для розміру 20 і 60)              2000 = 20,00 мм (тільки для розміру 20 і 60)              2400 = 24,00 мм (тільки для розміру 20 і 60)              2500 = 25,00 мм (тільки для розміру 60)              3200 = 32,00 мм (тільки для розміру 60)</p>
1400	<p>ДІАМЕТР ОТВОРУ 2:</p> <p>0635 = 6.35 мм (тільки для розміру 5 і 10)              0800 = 8.00 мм (тільки для розміру 5 і 10)              1000 = 10.00 мм (тільки для розміру 5 і 10)              1100 = 11.00 мм (тільки для розміру 5)              1200 = 12.00 мм (тільки для розміру 10 і 20)              1400 = 14.00 мм (тільки для розміру 10, 20 і 60)              1500 = 15.00 мм (тільки для розміру 10 і 20)</p> <p>1600 = 16.00 мм (тільки для розміру 10, 20 і 60)              1900 = 19.00 мм (тільки для розміру 20 і 60)              2000 = 20.00 мм (тільки для розміру 20 і 60)              2400 = 24.00 мм (тільки для розміру 20 і 60)              2500 = 25.00 мм (тільки для розміру 60)              3200 = 32.00 мм (тільки для розміру 60)</p>
A	<p>ТВЕРДІСТЬ ЕЛАСТОМІРНОЇ ВСТАВКИ:</p> <p>A = 98 Sh A              B = 64 Sh D (тільки для розміру 10 і 20)</p>

**Зубчаста муфта з еластомірною вставкою Мод. COE**



DC: діаметр отвору 1  
 DM: діаметр отвору 2  
 Див. таблицю кодування



Розмір	ØDE	ØDB	ØDI	A	C	F	G	B1 [ ISO 4762 ]	Момент затягування (Нм)	Номінальний момент зі вставкою А (Нм)	Номінальний момент зі вставкою В (Нм)
05	25	25	10.2	26	8	8	4	M3 (CH2.5)	2	9	-
10	32	32	14.2	32	10.3	10.5	5	M4 (CH3)	4	12.5	16
20	42	44.5	19.2	50	17	15.5	8.5	M5 (CH4)	8	17	21
60	56	57	26.2	58	20	21	10	M6 (CH5)	15	60	-

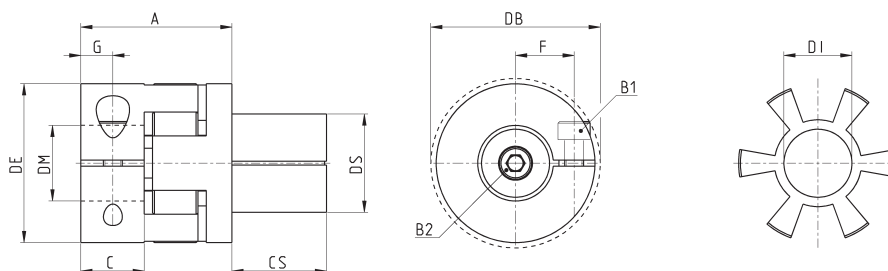
## КОДУВАННЯ МОД. СОS

<b>COS</b>	<b>-</b>	<b>10</b>	<b>-</b>	<b>2000</b>	<b>-</b>	<b>1400</b>	<b>-</b>	<b>A</b>
<b>COS</b>	МОДЕЛЬ							
<b>10</b>	РОЗМІРИ: 10 20 60							
<b>2000</b>	ДІАМЕТР ВАЛА: 2000 = 20.00 мм (тільки для розміру 10) 2600 = 26.00 мм (тільки для розміру 20) 3800 = 38.00 мм (тільки для розміру 60)							
<b>1400</b>	ДІАМЕТР ОТВОРУ : 0635 = 6.35 мм (тільки для розміру 10) 0800 = 8.00 мм (тільки для розміру 10) 1000 = 10.00 мм (тільки для розміру 10) 1200 = 12.00 мм (тільки для розміру 10 і 20) 1400 = 14.00 мм (тільки для розміру 10, 20 і 60) 1500 = 15.00 мм (тільки для розміру 10 і 20) 1600 = 16.00 мм (тільки для розміру 10, 20 і 60) 1900 = 19.00 мм (тільки для розміру 20 і 60) 2000 = 20.00 мм (тільки для розміру 20 і 60) 2400 = 24.00 мм (тільки для розміру 20 і 60) 2500 = 25.00 мм (тільки для розміру 60) 3200 = 32.00 мм (тільки для розміру 60)							
<b>A</b>	ТВЕРДІСТЬ ЕЛАСТОМІРНОЇ ВСТАВКИ: A = 98 Sh A B = 64 Sh D (тільки для розміру 10 і 20)							

## Зубчаста муфта з еластомірною вставкою й розтискним управлінням Мод. СОS

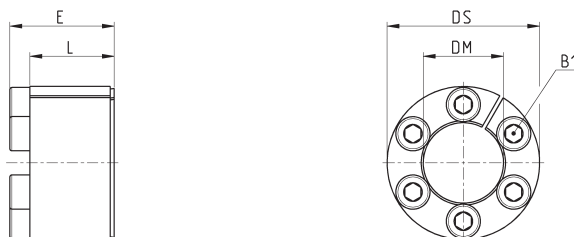


DS: діаметр вала  
DM: діаметр отвору  
Див. таблицю кодування



Розмір	ØDE	ØDB	ØDI	A	C	CS	F	G	B1 [ISO4762]	Момент затягування (Нм)	B2 [ISO4762]	Момент затягування (Нм)	Номінальний момент зі вставкою А (Нм)	Номінальний момент зі вставкою В (Нм)
<b>10</b>	32	32	14.2	28	10.3	20	10.5	5	M4 (CH3)	4	M5 (CH4)	9	12.5	16
<b>20</b>	42	44.5	19.2	40	17	25	15.5	8.5	M5 (CH4)	8	M6 (CH5)	12	17	21
<b>60</b>	56	57	26.2	46	20	27	21	10	M6 (CH5)	15	M8 (CH6)	32	60	-

## Самоцентрувальна обтискна муфта Мод. СОТ



Мод.	ØDS	ØDM	L	E	B1	Момент затягування (Нм)	Номінальний момент (Нм)	Вага (г)
<b>СОТ-2000-1000</b>	20	10	13	15.5	M2.5 (CH2.5)	1.2	19	25
<b>СОТ-2600-1400</b>	26	14	17	20	M3 (CH2.5)	2.1	40	50
<b>СОТ-3800-2000</b>	38	20	21	26	M5 (CH4)	4.9	165	140
<b>СОТ-4700-2500</b>	47	25	26	32	M6 (CH5)	17	290	200